

Nota de prensa

Fecha: 26 de marzo de 2026

La gama Roto Door sigue creciendo / Nuevas soleras para puertas principales y balconeras / Bisagra de rodillo ahora también para puertas de aluminio con perfil de galce liso / Nuevo cierre múltiple accionado por cilindro / Nuevo cierre de reparación modular / Juntas de Deventer

Perfect match para puertas exteriores en todos los materiales de marco

Leinfelden-Echterdingen. Los fabricantes de puertas de todo el mundo encuentran en la gama Door de Roto Frank Fenster- und Türtechnologie GmbH una oferta completa para puertas exteriores de PVC, madera y aluminio, bisagras para puertas principales, cierres múltiples y soleras de Roto, así como juntas de Deventer, ajustados exactamente entre sí como componentes de sistema para mayor confort de uso, protección contra intrusión y aislamiento acústico y térmico. Por otro lado, el equipo de distribución del fabricante ofrece desde ahora mismo en la Roto City virtual asesoramiento en todas las novedades presentadas en la Fensterbau Frontale 2026.

Novedad: solera Eifel TB | Edge

Las puertas exteriores requieren sistemas de solera bien diseñados. La gama Roto Eifel ofrece una solución adecuada y especialmente fácil de procesar para cada puerta. A la consolidada Eifel TB | Curve con su diseño redondeado se le añade ahora la nueva Eifel TB | Edge angulosa. Junto al vierteaguas Design Edge acorde, constituye un complemento ideal de las puertas de madera y PVC con sus elementos de diseño claros y rectangulares. La amplia gama de accesorios incluye, además de las respectivas juntas de Deventer, prácticas soluciones detalladas para una funcionalidad y durabilidad optimizada de las soleras, desde Aerostopp hasta perfiles adicionales.

Novedad: gama de soleras Cross Tec

La nueva gama modular de soleras Roto Cross Tec representa la próxima generación de soleras de Roto con rotura térmica para puertas principales, balconeras y de terrazas de una y dos hojas. Cross Tec combina una alta eficiencia energética con una estructura especialmente fácil de procesar: el sistema patentado de montaje por clics permite instalar las soleras con rapidez y precisión.

La gama incluye dos versiones: Cross Tec | Classic para soleras universales de hasta 20 mm de alto y Cross Tec | Zero como solución real de 0 mm para una construcción sin barreras según la norma EN 18040. La gama, disponible a partir de finales de 2026, se completa con elementos acoplados acordes y un amplio abanico de accesorios para montaje y fijación.

Dos versiones de solera para una fabricación más eficiente

La versión Custom contribuye a una producción eficiente de puertas. Las soleras Cross-Tec | Classic y Cross Tec | Zero se pueden recortar y premontar de fábrica en Roto bajo pedido. Ello permite al constructor unir la solera directamente con el marco en la línea de montaje. Así ahorra tiempo en la fabricación de puertas, reduce el riesgo de errores y disminuye los costes de almacenaje y transporte de componentes. La versión Custom no requiere sellador mojado para la fabricación, dado que una junta seca entre el perfil y la solera aporta la impermeabilización necesaria.

Con la versión Kit, el fabricante de puertas dispone de todos los componentes de las soleras Cross Tec | Classic y Cross Tec | Zero como kit de montaje. El constructor recortará los perfiles como de costumbre desde una barra de 6 metros para montar a continuación las tapas finales y los demás accesorios. También aquí no hace falta aplicar sellador mojado. La unidad terminada se puede montar en el marco como de costumbre.

Novedad: bisagra de rodillo para perfiles de galce liso

Las puertas de aluminio se equipan a menudo con bisagras de rodillo de la gama Roto Solid B, que destacan por su diseño esbelto, múltiples opciones de color y un montaje y ajuste cómodo. La versión en dos piezas Roto Solid B | 224 A para puertas de aluminio con peso de hoja hasta 120 kg está ahora disponible en una nueva variante de fijación, con tuercas de remache ciego en el galce liso sin ranuras del perfil de aluminio (perfil de galce liso). Esta variante ha sido desarrollada en colaboración con la empresa austriaca G.S. Georg Stemeseder GmbH para adaptarla específicamente a su perfil de aluminio.

El mecanismo de ajuste tridimensional para la presión lateral, en altura y de cierre está integrado en el eje en todas las bisagras de rodillo de la gama Solid B, de modo a no dejar espacios ni desalinear el eje al ajustar la bisagra. Ello permite mantener el aspecto estético de la bisagra de rodillo siempre al margen del ajuste del eje. Al mismo tiempo, Roto adapta las bisagras de rodillo flexiblemente a perfiles de aluminio de todo tipo, independientemente de si presentan canal del marco, galce liso o ranura de herraje de 16 mm. De este modo, el especialista en herrajes de puertas ofrece en todo momento una solución técnicamente adecuada y fácil de montar para los sistemas de perfiles más diversos.

Novedad: cerradura de tres puntos accionada por cilindro

La gama Roto Safe se ampliará antes de finales de año con el nuevo cierre múltiple accionado por cilindro Roto Safe C | L300. Esta cerradura representa un notable confort de uso en puertas exteriores en todos los materiales de marco. Tres picaportes fijan la hoja de manera automática y uniforme en diferentes puntos, asegurando una estanqueidad segura de la puerta, incluso con deformaciones causadas por la climatología. El cerrojo principal y los ganchos de fuerza se pueden accionar sin esfuerzo con una sola vuelta de llave. La mecánica precisa de la cerradura principal asegura un bloqueo y desbloqueo cómodo.

Por otro lado, el cierre múltiple de tres puntos está diseñado para satisfacer altas exigencias de seguridad. Roto Safe C | L300 será apto para RC 2 y también está previsto tramitar el certificado SKG**. Gracias a las extensiones disponibles, el sistema está indicado para puertas con una altura del galce de la hoja de hasta 3.000 mm. Los constructores se benefician de una integración coherente del sistema. La nueva cerradura de tres puntos es combinable con la consolidada gama de piezas de marco estándar de Roto, utiliza superficies de fresado uniformes y sistemas de cierre estandarizados, reduciendo el esfuerzo de montaje, la diversidad de variantes y gastos de almacenaje. El funcionamiento continuo comprobado con 200.000 ciclos subraya la alta calidad y la fiabilidad duradera del nuevo cierre múltiple accionado por cilindro.

Novedad: cierre de reparación modular

Para el verano de 2026, Roto anuncia la introducción de un cierre de reparación modular, que sirve de recambio para cerraduras defectuosas o desactualizadas, lo cual permite cambiar

sistemas habituales comercializados por otros fabricantes en función del marco. La gama de Roto incluirá soluciones accionadas por pulsador y cilindro. La cerradura principal se podrá acoplar a conjuntos de conexiones de diferentes cierres adicionales de Roto.

Juntas de Deventer

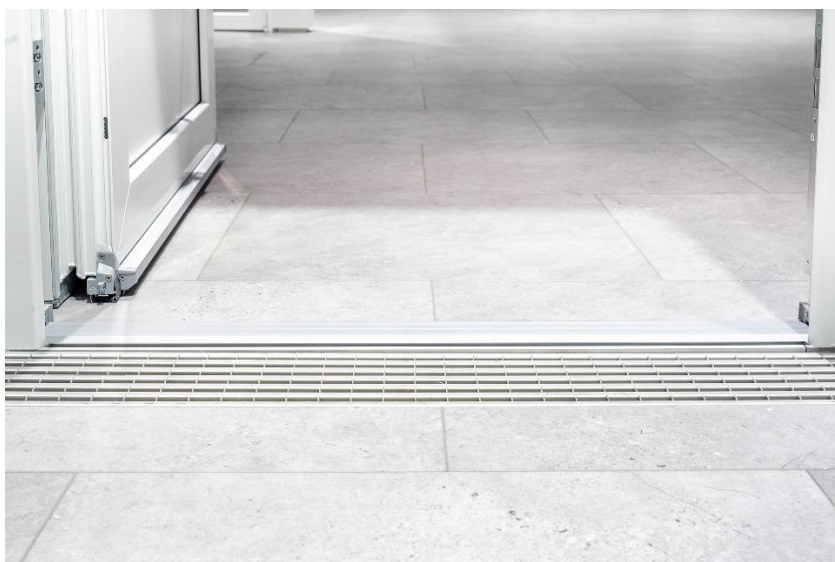
Deventer ofrece una amplia gama de juntas de silicona, TPE y PVC para puertas principales y balconeras, incluyendo juntas modernas como DDS 1220 (Drop Down Seal). Esta junta autorregulable no necesita ángulo de montaje. En la puerta exterior solamente queda visible una guía de aluminio de alta calidad que cubre la junta negra de PVC, lo cual permite prescindir de ángulos metálicos o de PVC visibles para proteger contra daños del perfil del marco.

Con las juntas contrastadas de las gamas DSF (Deventer Sound insulation and Fire protection) y DSD (Deventer Sound insulation Device) de Deventer, los fabricantes de puertas satisfacen fiablemente sus exigencias de protección acústica, contra humos y antiincendios en puertas interiores y exteriores. Las juntas DSF 1528, DSF 1530 y DSD 1530 se pueden fijar con ángulos de montaje o directamente desde abajo con tornillos preparados. El montaje con tornillos es ideal para trabajar en hojas apiladas.

Proveedor completo para beneficio máximo del cliente

La tecnología de Roto permite fabricar íntegramente puertas principales, secundarias y balconeras funcionales con un confort de uso y un nivel de seguridad elevados. Eberhard Mammel, Director de Marketing e Innovación de Productos, destaca: "Nuestro perfect match de cierres múltiples, bisagras de puertas, herrajes oscilobatientes, soleras y juntas ajustados entre sí con precisión facilita considerablemente a los fabricantes una producción económica, fiable y de alta calidad."

Roto seguirá desarrollando de forma continua la gama de sistemas de puertas, junto a los correspondientes servicios, para seguir ofreciendo a los fabricantes de puertas soluciones completas de un mismo origen. Los equipos de distribución de Roto y Deventer brindan apoyo con asesoramiento para una conjugación óptima de herrajes, soleras y juntas para puertas exteriores e interiores.



El nuevo sistema de soleras Roto Cross-Tec | Zero está disponible para puertas principales, laterales y balconeras de una y dos hojas de hasta 6.000 mm de ancho. Con una altura de 0 mm, la solera permite una construcción sin barreras según la norma EN 18040. Una ventaja adicional: no es necesario utilizar sellador húmedo para la instalación.

Imagen: Roto Fenster- und Türtechnologie

Cross-Tec_Zero.jpg



Con su aspecto anguloso, la nueva solera Roto Eifel TB | Edge y el vierteaguas Design Edge acorde constituyen el complemento ideal para puertas de madera y PVC con sus elementos de diseño claros y rectangulares. El perfect match de la solera es la junta negra de PVC DDS 1220 (Drop Down Seal) de Deventer. Esta junta autorregulable prescinde de ángulo de montaje. En la puerta exterior solamente queda visible una guía de aluminio de alta calidad que cubre la junta negra de PVC.

Imagen: Roto Fenster- und Türtechnologie

Eifel_TB_Edge.jpg



Las bisagras de rodillo de la gama Roto Solid B destacan por su diseño esbelto, múltiples opciones de color y un montaje y ajuste cómodo. La versión en dos piezas Roto Solid B | 224 A para puertas de aluminio está ahora disponible en una nueva variante de fijación, con tuercas de remache ciego en el galce liso sin ranuras del perfil de aluminio, el llamado perfil de galce liso.

Imagen: Roto Fenster- und Türtechnologie

Solid_B_224A_Glattprofile.jpg



El nuevo cierre de tres puntos accionado por cilindro Roto Safe C | L300 contrarresta fiablemente la deformación de la hoja de la puerta. Los picaportes de los cierres adicionales aseguran junto al de la cerradura principal la fijación de la hoja y una estanqueidad uniforme. Ello permite que los ganchos de fuerza con agarre de abajo hacia arriba se enganchen libremente, ofreciendo seguridad adicional contra apalancamiento.

Imagen: Roto Fenster- und Türtechnologie

Roto_Safe_C_L300.jpg



Panel de representación del cierre de renovación Achelos

Próximamente: el cierre de reparación modular de Roto, compatible con puertas de todos los fabricantes y todos los materiales de marco.

Imagen: Roto Fenster- und Türtechnologie

Roto_Renovierungsschloss.jpg

Reimpresión libre; rogamos remitan copia.

Editor: Roto Frank Fenster- und Türtechnologie GmbH • Wilhelm-Frank-Platz 1 • 70771
Leinfelden-Echterdingen • Alemania • Tel. +49 711 7598 0

Contacto de prensa: Sabine Brendel • sabine.brendel@roto-frank.com • Tel. +49 711 7598
2514